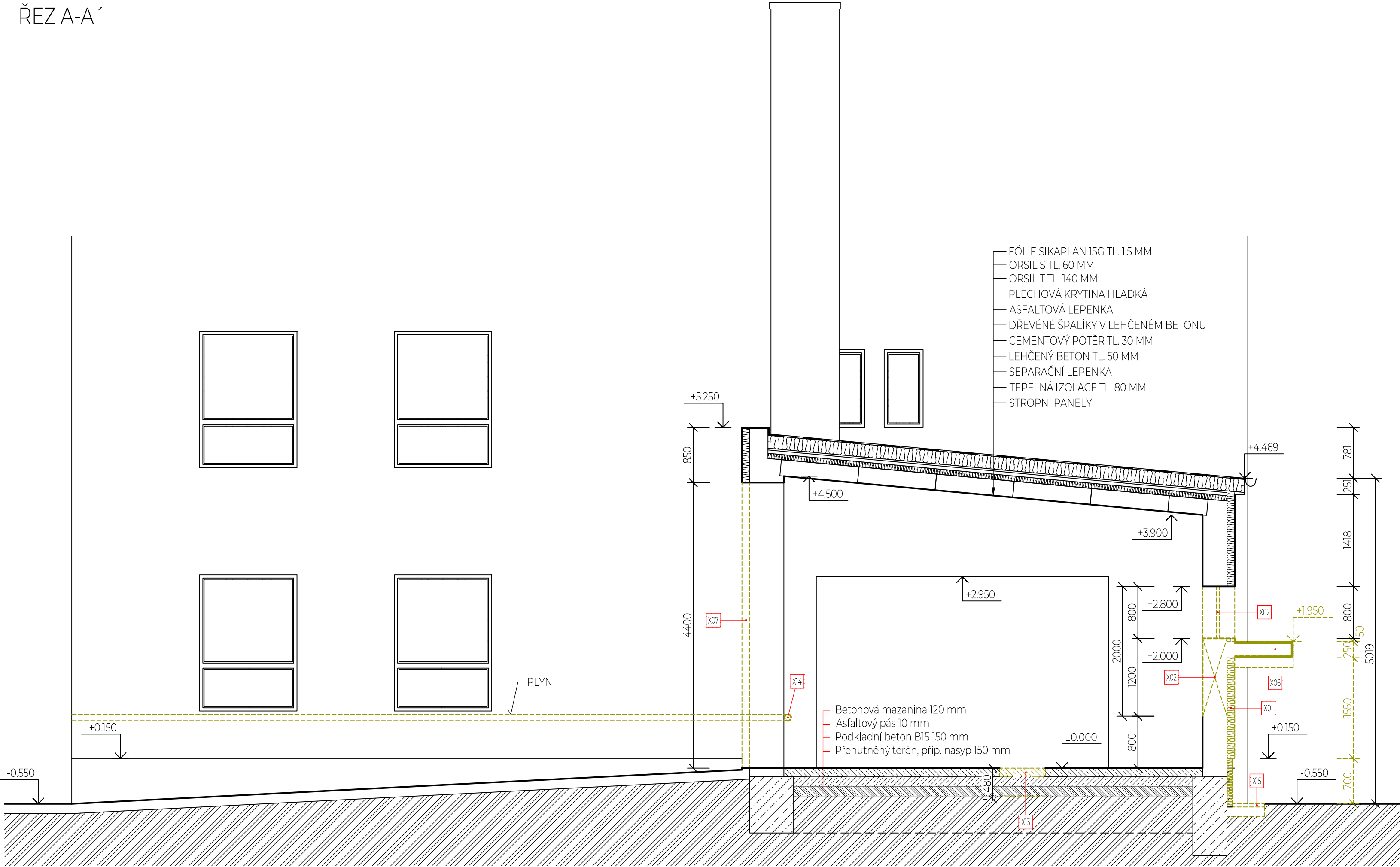
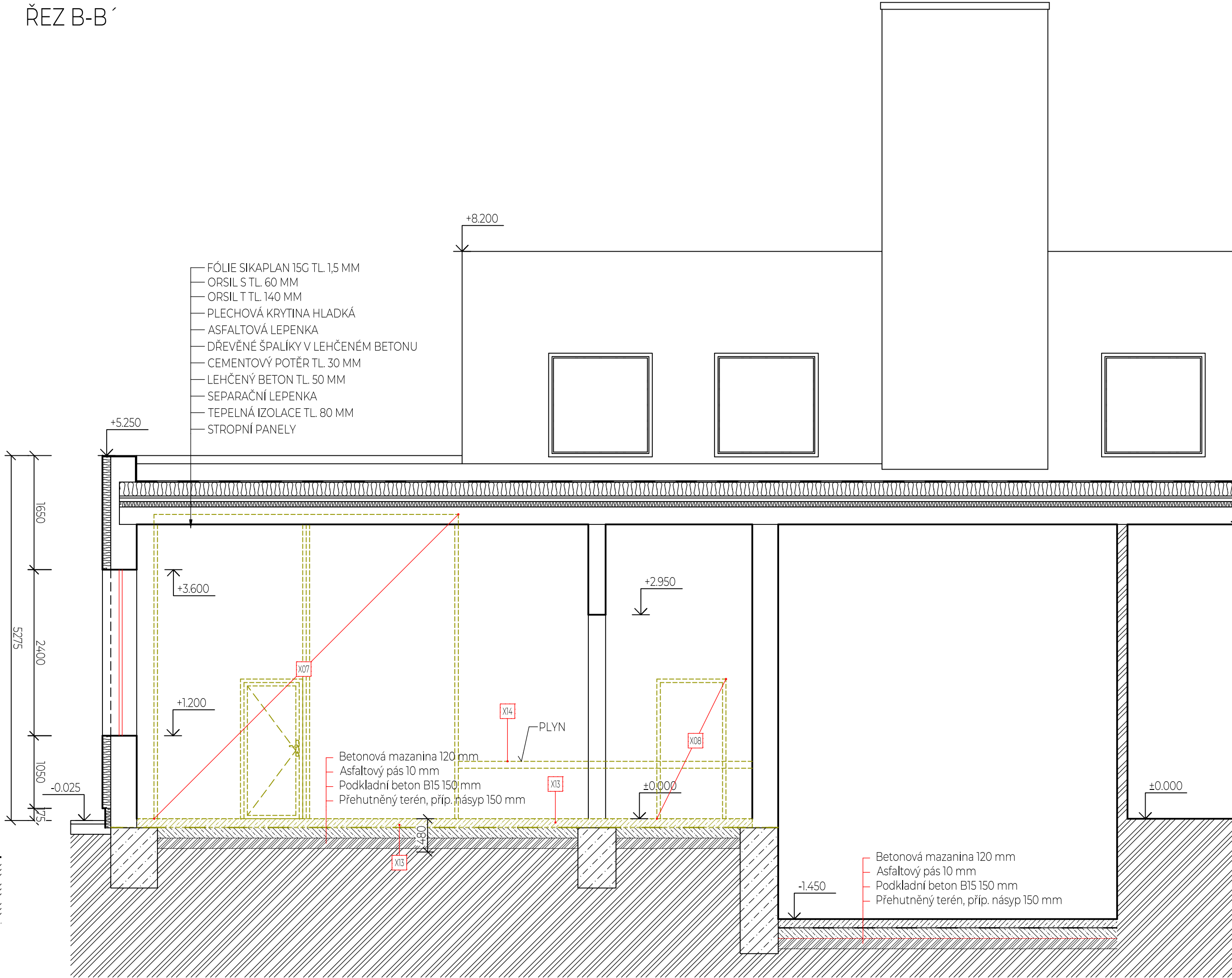


ŘEZ A-A´



ŘEZ B-B´



Bourací práce

OZNAČENÍ	POPIS
X01	ODSTRANĚNÍ ETICS TL 120 MM (MW) V DOTČENÉ ČÁSTI FASÁDY. SOKL ZATEPLENÍ TL 80 MM (XPS).
X02	VYBOURÁNÍ STÁVAJÍCÍCH PLASTOVÝCH OKEN VČETNĚ VNĚJŠÍCH PARAPETNÍHO ZDIVA.
X06	ODŘEZÁNÍ STÁVAJÍCÍCH KONZOLOVÉ ŽB STŘÍŠKY VČETNĚ DODATEČNÉHO ZATEPLENÍ A KLEMPÍŘSKÉ KRYTINY.
X07	VYBOURÁNÍ STÁVAJÍCÍCH PLECHOVÝCH VRAT
X08	VYBOURÁNÍ OTVORU PRO DVEŘE V CIHELNÉ ZDI VČETNĚ OSAZENÍ PŘEKLADU.
X13	PODLAHA – VYŘEZÁNÍ A ODBOURÁNÍ PODLAHY VČ. HI NA PODKLADNÍ BETON.
X14	ODŘEZÁNÍ STÁVAJÍCÍHO VNITŘNÍHO ROZVODU PLYNU A ZMĚNA JEHO TRASOVÁNÍ DO KOTELNY. ROZVOD BUDE ZASEKÁN DO ZDIVA.
X15	ROZEBRÁNÍ OKAPNÍHO CHODNÍKU Z BETONOVÉ DLAŽBY 500×500 mm. POZDĚJI BUDOU ZPĚTNĚ VYSKÁDÁNY PODÉL DOTČENÉ FASÁDY.

LEGENDA STAVEBNÍCH ÚPRAV

	STÁVAJÍCÍ NEDOTČENÉ KONSTRUKCE
	BOURANÉ KONSTRUKCE
	NOVÉ KONSTRUKCE

POZNÁMKA:
±0,000 JE ÚROVEŇ PODLAHY V CHODBĚ 1.01. PŘEDPOKLAD JE, ŽE ÚROVEŇ
PODLAHY V BYVALÉ UHELNĚ 1.07 JE NA VÝŠKOVÉ ÚROVNI ±0,000

Vypracoval Tomáš Sýkora	Zodp. projektant Tomáš Sýkora	Tech. kontrola Tomáš Sýkora	<div>Tomáš Sýkora projektční kancelář</div> <div>Tomáš Sýkora BIEBLOVA 162/18 613 00 BRNO ČKAIT 1005516 MOB. 732 215 216</div>
Kreštil Tomáš Sýkora			
Investor MĚSTO IVANČICE, PALACKÉHO NÁMĚSTÍ 196/6, 664 91 IVANČICE			
Akce VESTAVBA ODBORNÉ UČEBNY V BYVALÉ UHELNĚ ZŠ VL. MENŠÍKA, IVANČICE	Revize R-00		datum 01/2023
Adresa RŮŽOVÁ 149/7, 664 91 IVANČICE	účel DSP+DPS		č. zakázky 22 014
Dokumentace D.1.1. - Architektonicko-stavební řešení	stavební objekt SO 01		
Obsah výkresu BOURACÍ PRÁCE - ŘEZ A-A´, B-B´	Měřítko 1:50	Č. výkresu 07	